

Gut, besser, supraSchwank

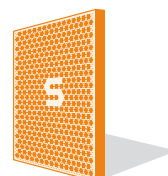
Leistungsstark und besonders wirtschaftlich



INDUSTRIE
PREIS 2008



Schwank
WÄRME FÜR HALLEN

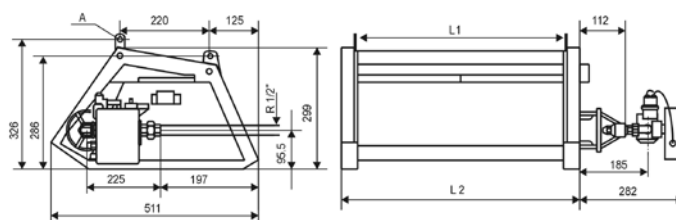


Infrarot Hellstrahler

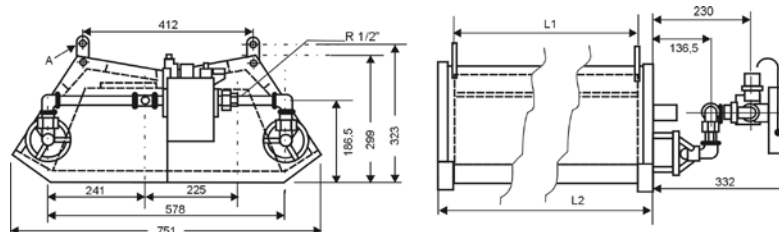
supraSchwank

- Effizientester Schwank-Hellstrahler
- Strahlungsfaktor von 76,3% bis 80,9%*
- Energieeinsparungen von bis zu 50% ggü. herkömmlichen Geräten
- Keramische Isolierung für hohe Energieeffizienz
- Patentierte Delta-Mischkammer für eine effizientere und saubere Verbrennung
- Hochtemperatur-Strahlgitter zur Erhöhung der Heizleistung
- Schwank Effekt-Keramikplatten aus eigener Fertigung
- Optional 2-stufig regelbar für erhöhten Komfort
- Qualität „Made in Germany“

supraSchwank 10 / 15 / 20 / 30



supraSchwank 40



*gemessen durch DVGW Prüflaboratorium nach DIN EN 419-2

| | | supraSchwank 10 | supraSchwank 15 | supraSchwank 20 | supraSchwank 30 | supraSchwank 40 |
|--------------------------|---------------|-------------------------------|-------------------------------|-------------------------------|-------------------------------|-------------------------------|
| Nennwärmebelastung* [kW] | Erdgas H / L | 7,7 | 11,5 | 15,4 | 23,1 | 30,8 |
| | Flüssiggas | 7,7 | 11,5 | 15,4 | 23,1 | 30,8 |
| Anschlusswert ** | Erdgas H / L | 0,77 / 0,90 m ³ /h | 1,15 / 1,34 m ³ /h | 1,54 / 1,80 m ³ /h | 2,32 / 2,70 m ³ /h | 3,08 / 3,59 m ³ /h |
| | Flüssiggas | 0,60 kg/h | 0,90 kg/h | 1,20 kg/h | 1,80 kg/h | 2,40 kg/h |
| Gewicht [kg] | Strahler | 17,0 | 22,4 | 29,0 | 38,0 | 46,0 |
| | Regeleinheit | 1,4 | 1,4 | 1,4 | 1,4 | 2,3 |
| Abmessungen [mm] | Längenmaß L2 | 629 | 906 | 1184 | 1738 | 1181 |
| | Aufhängmaß L1 | 553 | 830 | 1108 | 1662 | 1108 |
| CE-Identifikation | | CE-0085AU0376 | | | | |

* Die Nennwärmebelastung ist die durch das Gas zugeführte Wärmemenge bezogen auf dessen Heizwert $H_{i,n}$

** Anschlusswert: Erdgas H: $H_{i,n} = 9,97 \text{ kWh/m}^3$ Erdgas L: $H_{i,n} = 8,57 \text{ kWh/m}^3$ Propan: $H_{i,n} = 12,87 \text{ kWh/kg}$ (bei 0°C / 1013 mbar)

Verwendung

Heizgerät zur Hallen- und Freiflächenbeheizung, Wärmeübertragung hauptsächlich durch Infrarotstrahlung

min. Anschlussdruck

bei einstufiger Regelung: bei zweistufiger Regelung:

| | |
|-------------------|-------------------|
| Erdgas H: 16 mbar | Erdgas H: 30 mbar |
| Erdgas L: 22 mbar | Erdgas L: 24 mbar |
| Propan: 32 mbar | Propan: 65 mbar |
| Butan: 50 mbar | Butan: 65 mbar |

max. Anschlussdruck

Erdgas/Flüssiggas: 100 mbar

Elektrischer Anschluss

Einphasen-Wechselstrom 230 V, N, PE
50 Hz (ca. 45 VA)

Abgasführung

indirekt

Gasanschluss

Nippel R 1/2" (Aussengewinde)

Aufhängung

Das Gerät wird an 4 Punkten (A) befestigt (siehe Zeichnung).

Deutschland

Schwank GmbH

Bremerhavenerstr. 43 ▪ 50735 Köln
Tel. +49 (0)221-7176 0 ▪ Fax +49 (0)221-7176 288
E-mail: info@schwank.de ▪ www.schwank.de

Österreich

Schwank Ges.m.b.H

Hetmanekgasse 1b/3 ▪ 1230 Wien
Tel. +43 (0)1-609 1320 ▪ Fax +43 (0)1-609 1260
E-mail: schwank@schwank.at ▪ www.schwank.at