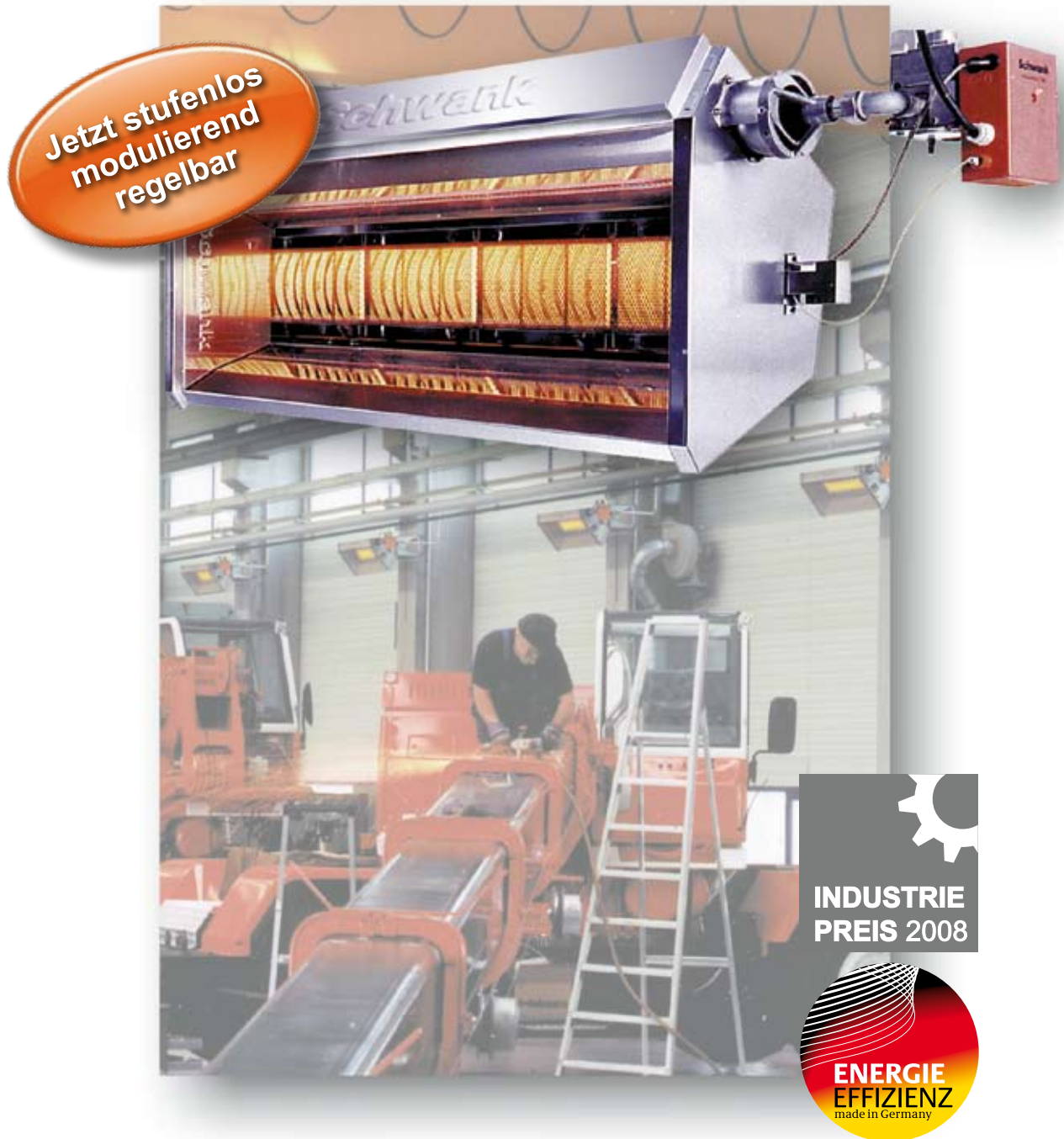
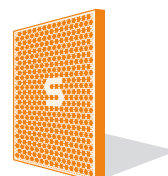


Gut, besser, supraSchwank

Leistungsstark und besonders wirtschaftlich



Schwank
WÄRME FÜR HALLEN

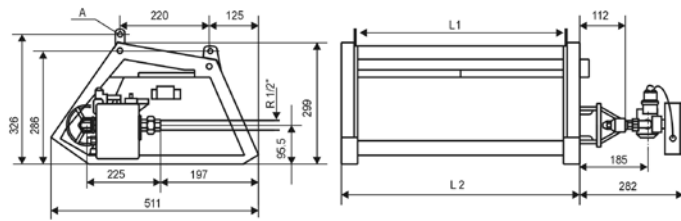


Infrarot Hellstrahler

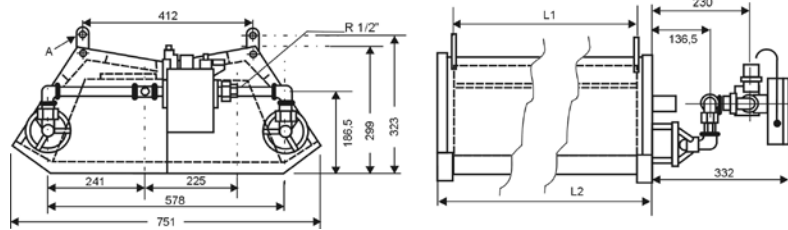
supraSchwank

- Hoher Strahlungsfaktor von bis zu 80,9%* und damit hervorragende Wirtschaftlichkeit
- Lieferbar 1-stufig, 2-stufig oder stufenlos modulierend [passt sich somit optimal den raumklimatischen Bedürfnissen an]
- Keramische Vollisolierung / Minimierung des konvektiven Anteils
- Patentierte Delta-Mischkammer
- Kombistrahler für hohen Strahlungsfaktor
- Hochtemperatur-Edelstahl - Strahlgitter
- Schwank Effekt-Keramikplatten [ceraSchwank]
- Gleichmäßige und komfortable Wärmeverteilung
- Kurze Aufheizzeiten
- Qualität, Langlebigkeit und hoher Komfort
- Keine Staubaufwirbelungen oder Zugluft
- Schnelle und einfache Montage
- Qualität „Made in Germany“

supraSchwank 10 / 15 / 20 / 30



supraSchwank 40



*Strahlungsfaktor gemessen durch DVGW Prüflaboratorium an Typ supraSchwank 30 nach DIN EN 419-2

		supraSchwank 10	supraSchwank 15	supraSchwank 20	supraSchwank 30	supraSchwank 40
Nennwärmebelastung* [kW]	Erdgas H / L	7,7	11,5	15,4	23,1	30,8
	Flüssiggas	7,7	11,5	15,4	23,1	30,8
Anschlusswert **	Erdgas H / L	0,77 / 0,90 m³/h	1,15 / 1,34 m³/h	1,54 / 1,80 m³/h	2,32 / 2,70 m³/h	3,08 / 3,59 m³/h
	Flüssiggas	0,60 kg/h	0,90 kg/h	1,20 kg/h	1,80 kg/h	2,40 kg/h
Gewicht [kg]	Strahler	17,0	22,4	29,0	38,0	46,0
	Regeleinheit	1,4	1,4	1,4	1,4	2,3
Abmessungen [mm]	Längenmaß L2	629	906	1184	1738	1181
	Aufhängmaß L1	553	830	1108	1662	1108
CE-Identifikation	CE-0085AU0376					

* Die Nennwärmebelastung ist die durch das Gas zugeführte Wärmemenge bezogen auf dessen Heizwert $H_{i,n}$

** Anschlusswert: Erdgas H: $H_{i,n} = 9,97 \text{ kWh/m}^3$ Erdgas L: $H_{i,n} = 8,57 \text{ kWh/m}^3$ Propan: $H_{i,n} = 12,87 \text{ kWh/kg}$ (bei $0^\circ\text{C} / 1013 \text{ mbar}$)

Verwendung

Heizgerät zur Hallen- und Freiflächenbeheizung, Wärmeübertragung hauptsächlich durch Infrarotstrahlung

Elektrischer Anschluss

Einphasen-Wechselstrom 230 V, N, PE
50 Hz [ca. 45 VA]

min. Anschlussdruck

	Einstufig	Zweistufig	Modulierend
Erdgas H	16 mbar	30 mbar	45 mbar
Erdgas L	22 mbar	24 mbar	45 mbar
Propan	32 mbar	65 mbar	65 mbar
Butan	50 mbar	65 mbar	65 mbar

Abgasführung

indirekt

Gasanschluss

Nippel R 1/2"
[Aussengewinde]

Aufhängung

Das Gerät wird an 4 Punkten [A] befestigt [siehe Zeichnung].

max. Anschlussdruck

Erdgas/Flüssiggas: 100 mbar

Deutschland

Schwank GmbH
Bremerhavener Straße 43 • 50735 Köln
Tel.: +49-(0)221-7176 0 E-mail: info@schwank.de
Fax: +49-(0)221-7176 288 Internet: www.schwank.de

Österreich

Schwank Ges.m.b.H
Hetmanekgasse 1b/3 • 1230 Wien
Tel.: +43-(0)1-609 1320 E-mail: office@schwank.at
Fax: +43-(0)1-609 1260 Internet: www.schwank.at